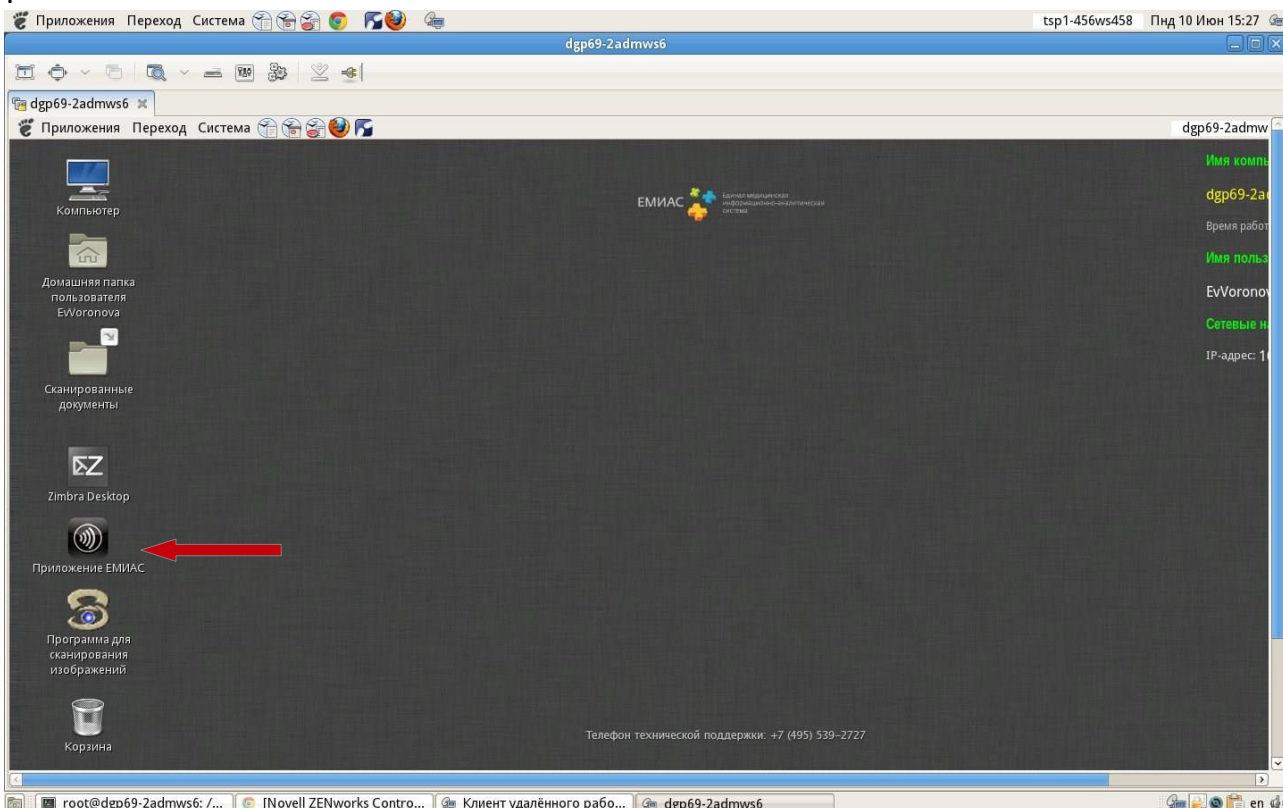
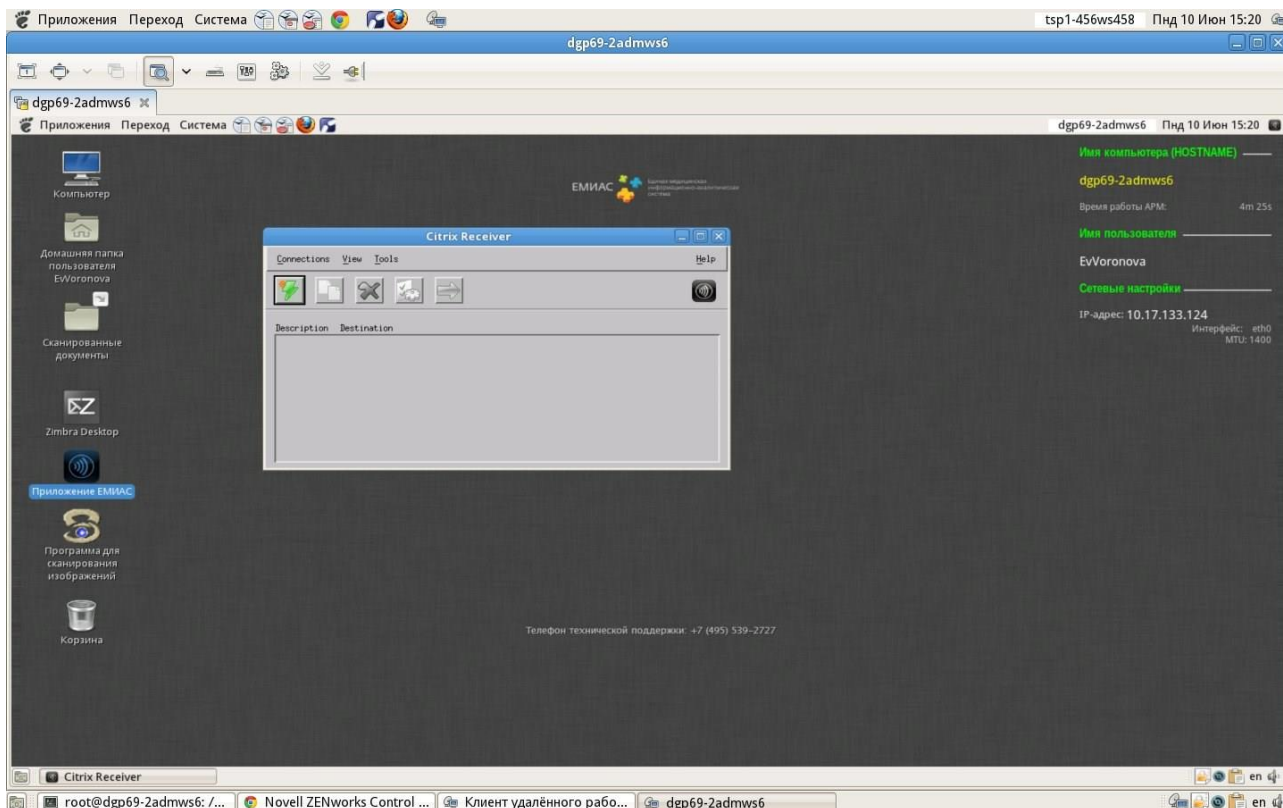


Инструкция по настройке СКУУ ЕМИАС (Парус) на АРМе.

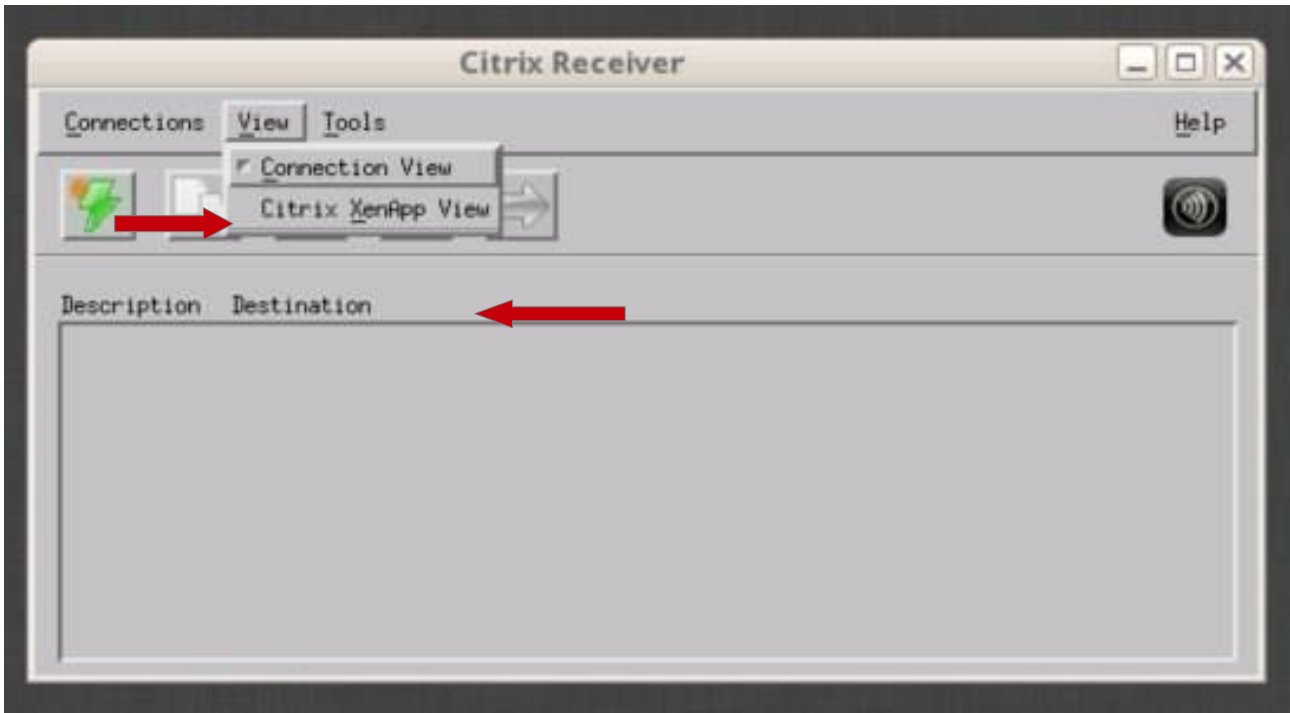
Для настройки Паруса необходимо открыть ярлык «Приложения ЕМИАС» на рабочем столе АРМа.



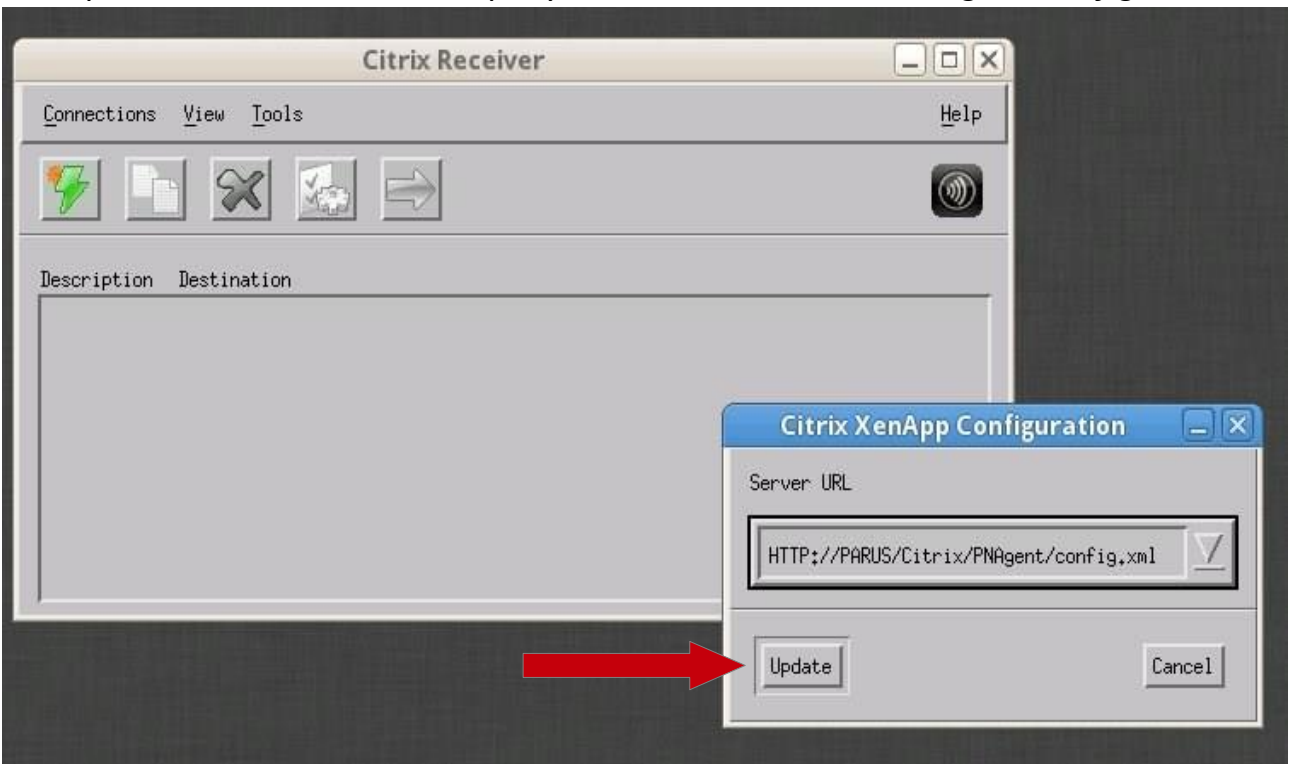
Появится окно:



Выбрать в меню "View -> Citrix XenApp View"

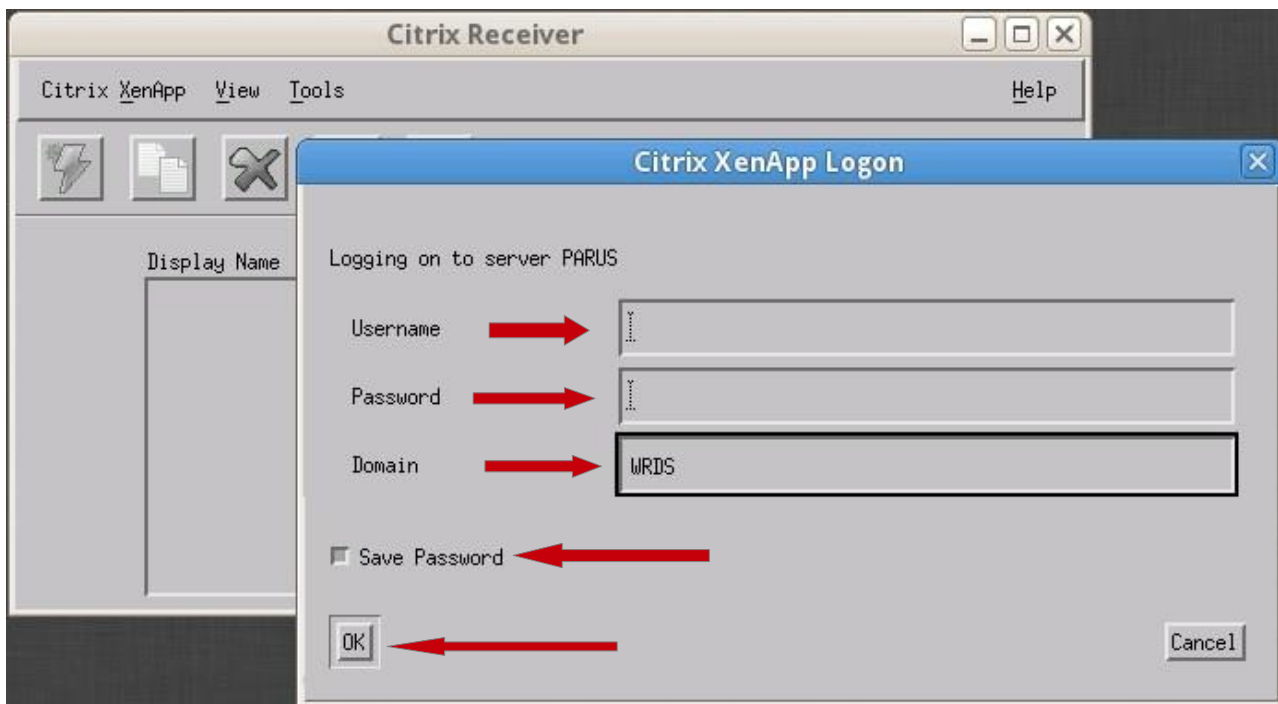


В открывшемся окне ввести строку HTTP://PARUS/Citrix/PNAgent/config.xml



Нажать на кнопку "Update".

Появится окно авторизации, в котором нужно ввести логин пользователя и пароль, полученный от ИАЦ ДЗМ. (Учетные данные можно уточнить, отправив запрос на почтовый ящик технической поддержки SKUU ЕМИАС - SKUU@mos.ru).



В поле Domain ввести имя домена: **WRDS**

Нажать на радиокнопку **“Save Password”**, чтобы кнопка была как на рисунке.

И нажать на **OK**.

После чего ярлыки ПАРУСа появятся на рабочем столе.

