

ПОДСИСТЕМА ТЕРМИНАЛЬНОГО ДОСТУПА

КМИ ЕМИАС

на базе ПО Parallels RAS

Руководство пользователя. Быстрый старт

Версия 1.0

Содержание

Быстрый старт	3
Установка клиента	3
Настройка клиента	3
Параметры подключения	4
Работа без установки клиента	4

Быстрый старт

Установка клиента

Для установки клиента воспользуйтесь ссылкой, в зависимости от операционной системы, установленной на компьютере:

- Windows: <http://download.parallels.com/ras/v15/ClientDownloader.exe>
- ALT Linux: <http://download.parallels.com/ras/v15/RASClient.i386.rpm>
- Mac OS X: <https://itunes.apple.com/mt/app/2x-rdp-client-remote-desktop/id600925318?mt=12>

Для пошаговой установки доступны инструкции (на английском) на сайте Parallels, по следующим ссылкам:

- [Parallels Client для Windows: руководство пользователя](#)
- [Parallels Client для Linux: руководство пользователя](#)
- [Parallels Client для Mac: руководство пользователя](#)

ПРИМЕЧАНИЕ: Далее описываются шаги по настройке клиента, установленного по ссылкам, приведенным выше.

Настройка клиента

Для автоматической настройки клиента используется ссылка:

- [Выполнить автоматическую настройку клиента на компьютере](#)

Откроется окно “Parallels Client - PTD - RAS” (см. рис. ниже), где необходимо

1. Ввести “Имя пользователя” (User Name)
2. Ввести “Пароль” (Password)
3. Нажать кнопку “Подключить” (Connect)



Parallels®

Тип аутентификации: Учетные данные

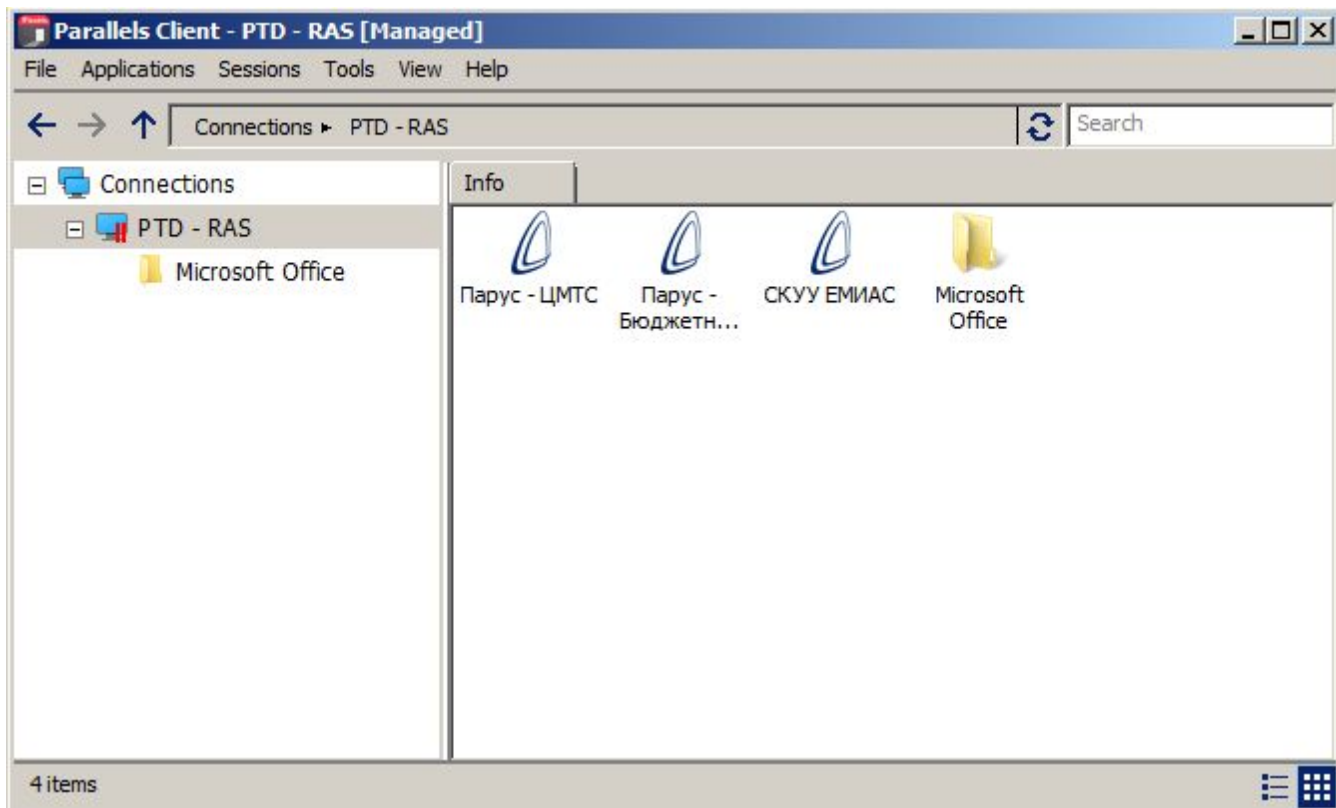
Имя пользователя: Введите имя пользователя

Пароль: *****

Сохранить пароль

Отмена Соединить Настройки

После установки соединения в клиенте RAS откроется список опубликованных приложений ПТД КМИ ЕМИАС (см. рис. ниже).



Параметры подключения

Для самостоятельной настройки соединения RAS, воспользуйтесь следующими настройками:

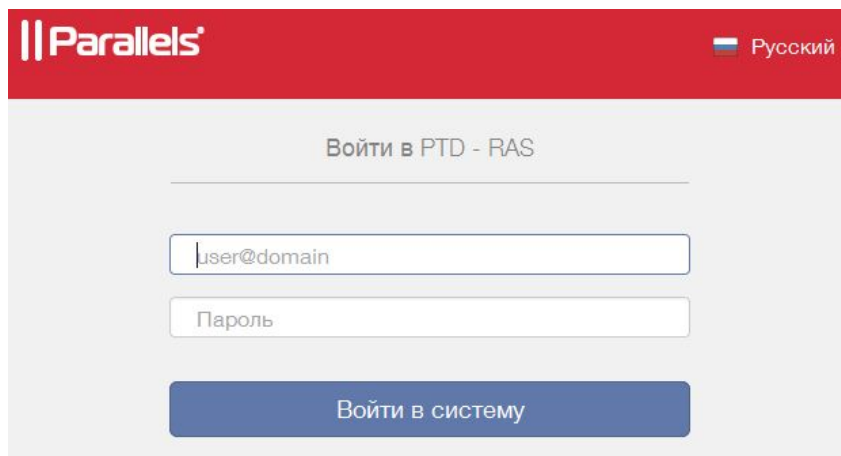
- Сервер: **gate.mosmedzdrav.ru**
- Порт: **8444**
- Режим подключения: **SSL соединение**

Работа без установки клиента

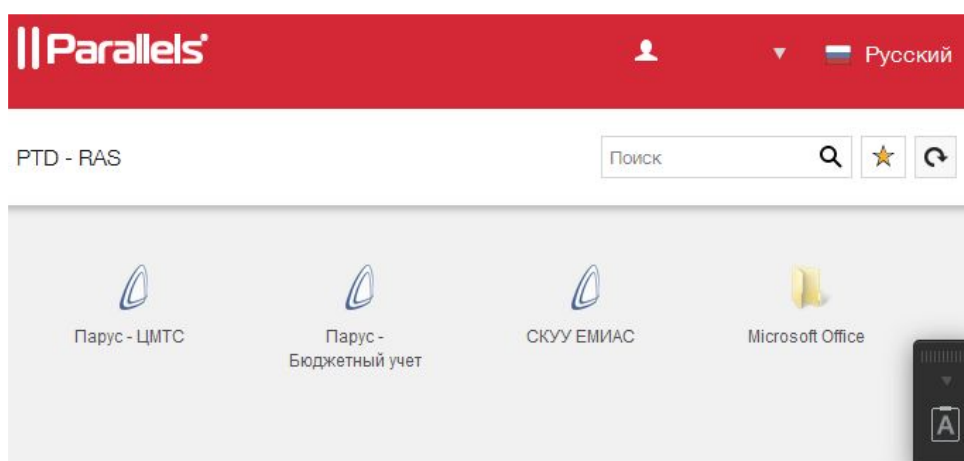
Для работы через интернет-браузер, поддерживающий стандарт **HTML5**, используйте нижеследующую ссылку:

<https://gate.mosmedzdrav.ru:8444/RASHTML5Gateway/>

Далее, на открывшейся странице ввести имя/пароль и нажать кнопку “Войти в систему” (см. рис. ниже).

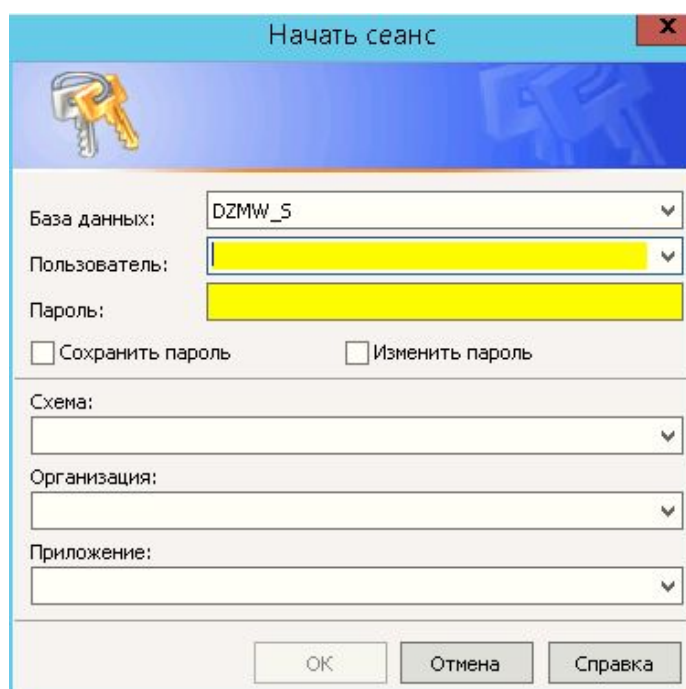


После установки соединения в HTML5 клиенте RAS откроется список опубликованных приложений ПТД КМИ ЕМИАС (см. рис. ниже).



Работа с опубликованным приложением СКУУ ЕМИАС

Запуск приложения “СКУУ ЕМИАС” осуществляется запуском одноименного ярлыка с рабочего стола или из клиента RAS.



Для начала работы с “СКУУ ЕМИАС” в окне “Начать сеанс” (см. рис. выше) необходимо:

1. Ввести имя пользователя и пароль (если требуется)
2. Выбрать необходимую схему, организацию и приложение (если не установлено по-умолчанию)
3. Нажать кнопку “ОК”